

عکاس: آرمان گلستانه

دوربین: Canon ۵D Mark II

نوردهی: ۵ فریم ۳۰ ثانیه‌ای

حساسیت: ۲۵۰۰

لنز: Canon ۱۵ mm Fisheye

دیافراگم: ۲/۸

▼ در این نمای ۳۶۰ درجه از آسمان امتداد بازوی کهکشانی راه شیری، که در میانه تصویر قرار گرفته است، از یک سو آلودگی نوری شهر زاهدان و از سوی دیگر قله‌ی لوچو که با بازتاب آلودگی نوری روشن شده را نشانه رفته است. به آسانی می‌توان در این تصویر تشخیص داد که چگونه آلودگی نوری می‌تواند تعداد ستارگان قابل رویت در آسمان را کاهش دهد. این تصویر پانوراما حاصل اتصال پنج تصویر است.

عکاس: مسعود صفری

دوربین: Canon ۴۰D، اصلاح شده‌ی نجومی

نوردهی: ۴ فریم ۸ دقیقه‌ای

حساسیت: ۱۶۰۰

تلسکوپ: FLT ۱۱۰ mm آپوکروماتیک شکستی با

کاهش دهنده‌ی فاصله کانونی

مقر تلسکوپ: EQ۶ SkyWatcher، با استفاده از

سیستم راهنمای خودکار

نسبت کانونی: ۵/۶

◀ تصویری موزاییکی از سحابی‌های آمریکای شمالی و

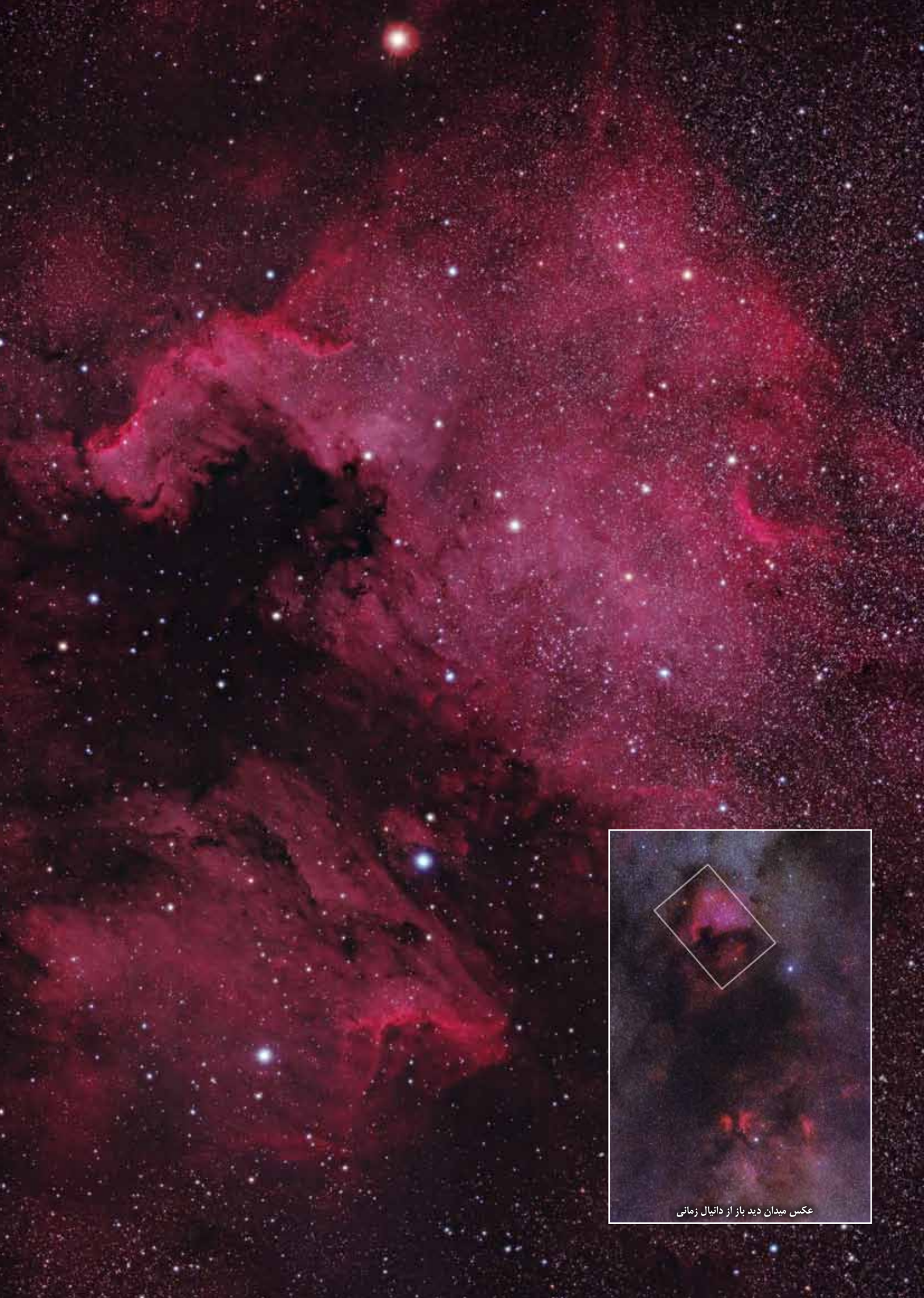
پلیکان که در صورت فلکی دجاجة یا قو. میدان دید تلسکوپ

(تصویر بزرگ‌تر) در نمای بازتری از این ناحیه، که با لنز

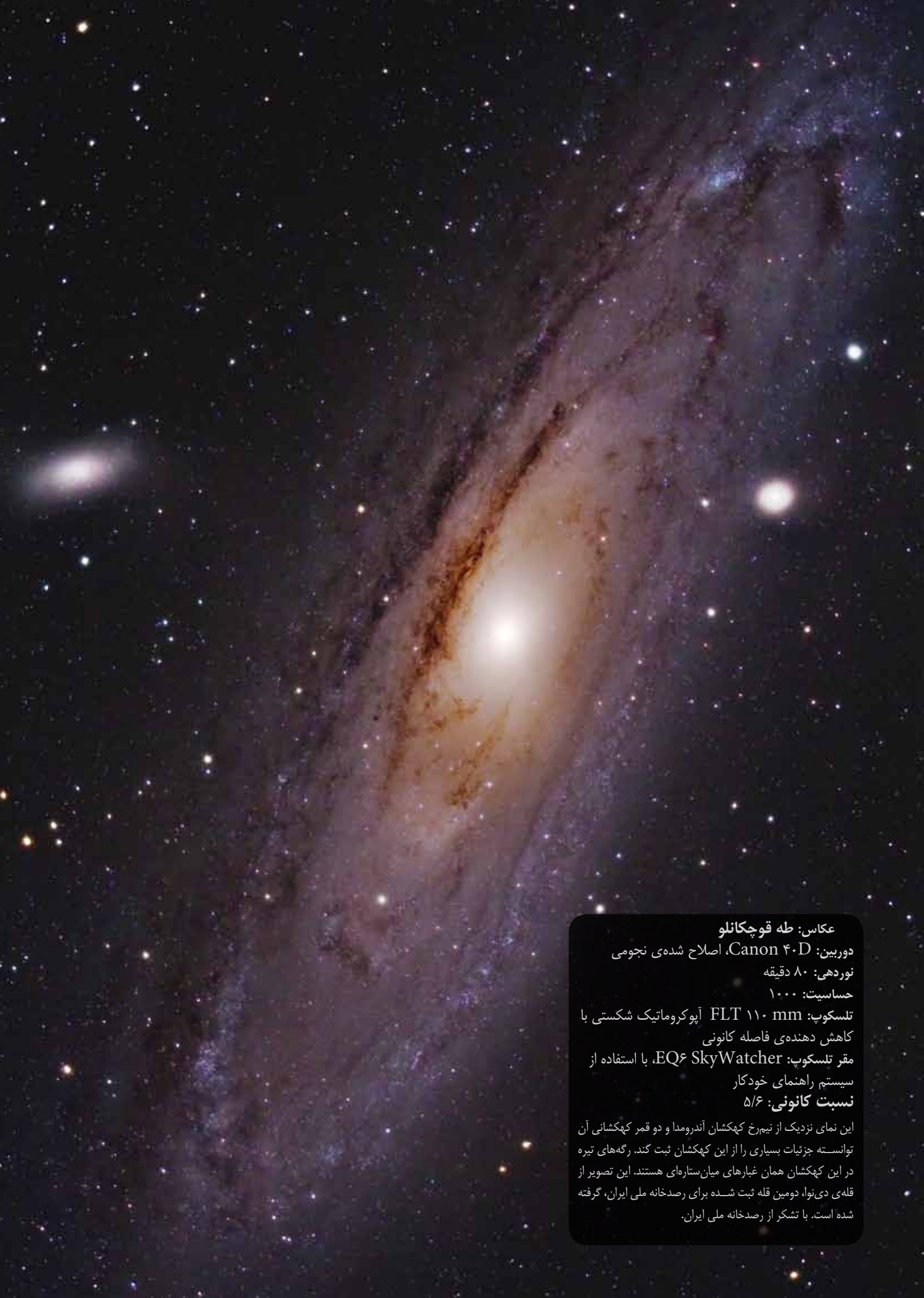
عکاسی ۸۵ میلی‌متر و دوربین اصلاح شده‌ی نجومی گرفته

شده (تصویر کوچک‌تر)، با کادری سفید مشخص شده است.





عکس میدان دید باز از داتپال زمانی



### عکاس: طه قوچکانلو

دوربین: Canon ۴۰D، اصلاح شده‌ی نجومی

نوردهی: ۸۰ دقیقه

حساسیت: ۱۰۰۰

تلسکوپ: FLT ۱۱۰ mm آپوکروماتیک شکستی با

کاهش دهنده‌ی فاصله کانونی

مقر تلسکوپ: EQ۶ SkyWatcher، با استفاده از

سیستم راهنمای خودکار

نسبت کانونی: ۵/۶

این نمای نزدیک از نیم‌رخ کهکشان آندرومدا و دو قمر کهکشانی آن توانسته جزئیات بسیاری را از این کهکشان ثبت کند. رگه‌های تیره در این کهکشان همان غبارهای میان‌ستاره‌ای هستند. این تصویر از قله‌ی دی‌نوا، دومین قله ثبت شده برای رصدخانه ملی ایران، گرفته شده است. با تشکر از رصدخانه ملی ایران.